

## PROVISIÓN DE EQUIPAMIENTO URBANO DE DISEÑO PARA ESPACIO PÚBLICO

### **BASES Y CONDICIONES LEGALES PARTICULARES**

**ARTICULO 1º: PLAZO DE ENTREGA:** La entrega de los elementos, comenzará a partir de los diez (10) días de realizada la orden de compra. Podrá ser total o parcial, según indique la inspección de obra.

**ARTICULO 2º: GARANTÍA DEL ELEMENTO:** La empresa se hará responsable de la carga, descarga, y traslado de los elementos. Con el fin de entregarse la totalidad de dichas piezas en perfectas condiciones. De no ser así, el arreglo, reparación o intercambio del elemento quedará a cargo de la empresa.

El plazo de garantía de las provisiones será de trescientos sesenta y cinco (365) días corridos a partir de la recepción. Durante ese lapso, la empresa estará obligada a efectuar reparaciones y/o reposiciones si se comprobaran deficiencias en el elemento por vicios ocultos. El costo de estos trabajos será afrontado exclusivamente para la empresa.

**ARTICULO 3º: LUGAR DE ENTREGA:** La empresa realizará el traslado de los elementos dentro del partido de Avellaneda, y su lugar de entrega será indicado por la inspección de Obras Públicas.

**ARTICULO 4º: PRESUPUESTO OFICIAL:** Las ofertas deberán presentarse a valor final, teniendo en cuenta que el precio cotizado deberá incluir el IVA y flete.

ARQ. MARIANELA MACHADO  
Directora General de Espacio Público  
Secretaría de Obras y Servicios Públicos  
MUNICIPALIDAD DE AVELLANEDA



BANCO PACU



BANCO REHUE BAJO Y ALTO



BANCO ZED



BANCO ESPALDITA

**PROVISIÓN DE EQUIPAMIENTO URBANO DE DISEÑO PARA ESPACIO PÚBLICO**

Detalle

SECRETARIA DE OBRAS Y SERVICIOS PÚBLICOS  
Dirección General de Espacio Público

Fecha: Septiembre de 2022

Escala: S/E

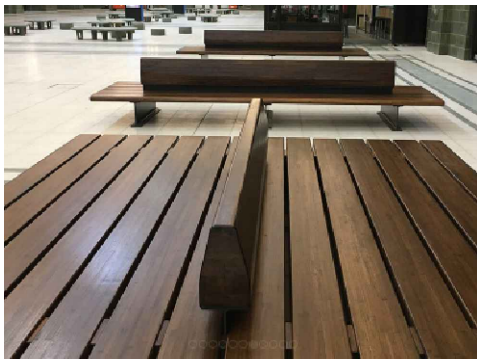




CONJUNTO ALFIL



BANCO AMORFO 3 Y 4 PARTES



BANCO COMUNITARIO LINEAL



BICICLETERO COBRA CON SEPARADOR

PROVISIÓN DE EQUIPAMIENTO URBANO DE DISEÑO PARA ESPACIO PÚBLICO

Detalle

SECRETARIA DE OBRAS Y SERVICIOS PÚBLICOS  
Dirección General de Espacio Público

Fecha: Septiembre de 2022

Escala: S/E

